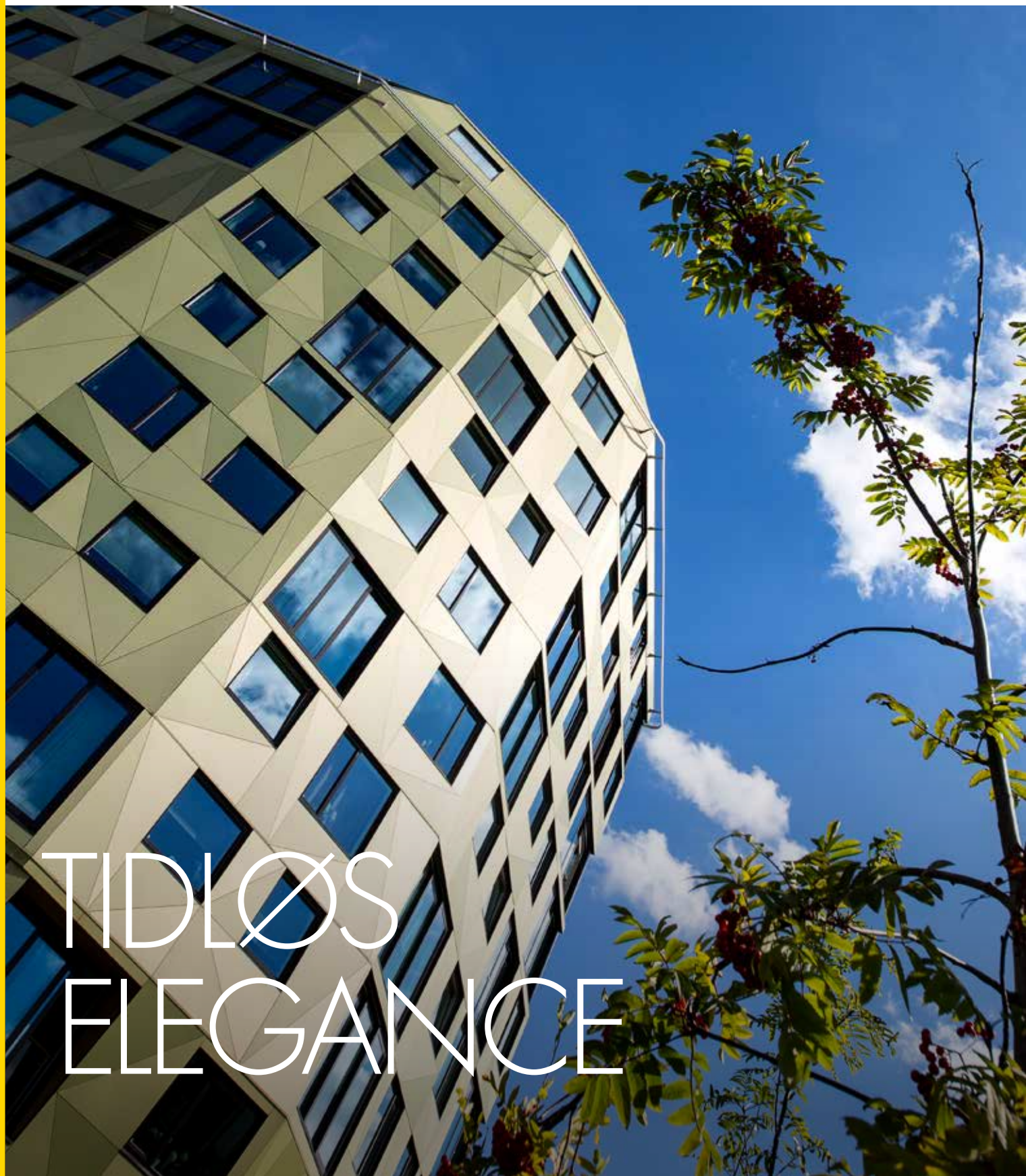


TRESPA® METEON® | FACADER



TIDLØS  
ELEGANCE

Think Trespa

TRESPA®



“Innovation er fundamentet for vores tilgang til tingene, og det vil fortsætte med at være fundamentet for vores fremtid.”

André Horbach, CEO, Trespa International B.V.

## UENDELIGT MANGE FARVER

---

DER ER NUANCER OG KOMBINATIONER TIL ETHVERT PROJEKT, ENTEN FRA VORES EKSISTERENDE KATALOG ELLER MED SKRÆDDERSYEDE LØSNINGER.

## ET NATURLIGT PRÆG

---

EN KOMBINATION AF EN NATURLIG FREMTRÆDEN OG HOLDBARE FYSISKE EGENSKABER. FRA NY TIL FORVITRET, FRA TRÆ TIL STEN.

## ABSTRAKTE VARIATIONER

---

TRESPA® METEON® TILBYDER ET NYT UDSEENDE TIL ETHVERT BYGGERI. NETOP DET UNDERSTREGER TRESPA'S ENGAGEMENT I AT UDVIKLE NYE HIGH-END, ÆSTETISKE PRODUKTER TIL FACADER.

# TRESPA® METEON® HIGH-END ÆSTETIK, HOLDBAR KVALITET

---

SIDEN 1960 HAR TRESPA FORSYNET ARKITEKTER OVER HELE VERDEN MED PRODUKTER AF HØJ KVALITET TIL UDVENDIG BRUG. TRESPA® METEON® ER EN RÆKKE HOLDBARE PRODUKTER TIL UDVENDIGE ARKITEKTONISKE LØSNINGER.

Trespa® Meteon® er udviklet til udvendig beklædning som for eksempel facader, altaner, solafskærmninger, udhæng og andre krævende anvendelser. Takket være det store udvalg af produkter, findes der en løsning på næsten enhver tænkelig arkitektonisk vision. En lang række af innovative overflader og slående effekter, specialfarver og standardfarver betyder, at man kan lege med abstrakte variationer, farver og en naturlig fremtræden.

# UENDELIGT MANGE FARVER

FARVEN PÅ FACADEN FORTÆLLER EN HISTORIE, LEGER MED KONTURER OG RUM, BRYDER OVERFLADEN OG SKABER FÆNGSELNDE RYTME. MAN KAN VÆLGE FACADEBEKLÆDNINGER MED HENBLIK PÅ AT TILDELE FORSKELLIGE IDENTITETER TIL FORSKELLIGE DELE AF BYGNINGEN, FORSKELLIGE FUNKTIONER – ELLER GANSKE ENKELT SOM FORSKØNNELSE.

TRESPA TILBYDER ET BREDT UDVALG AF KLARE, LANGTIDSHOLDBARE FARVER TIL FACADER. EFTER ØNSKE KAN VI LEVERE TRESPA® METEON® I FARVER, DER PASSER TIL DIT PROJEKT.



“Gennem sine farver  
leverer Trespa ordene  
til at fortælle en  
historie med facaden.”





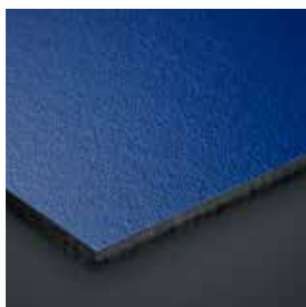


# UNI COLOURS

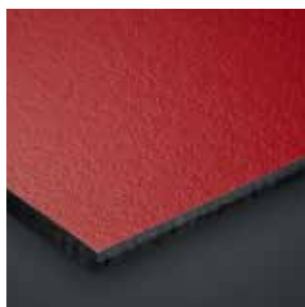
						
<b>A05.0.0</b> Pure White	<b>A03.0.0</b> White	<b>A04.0.1</b> Pearl Yellow	<b>A04.0.2</b> Pale Yellow	<b>A32.2.1</b> Translucent Green	<b>A30.3.2</b> Verdigris	<b>A28.2.1</b> Aquamarine
						
<b>A05.1.0</b> Papyrus White	<b>A04.0.0</b> Cream White	<b>A05.1.2</b> Champagne	<b>A04.0.5</b> Zinc Yellow	<b>A41.0.6</b> Mojito Green	<b>A37.2.3</b> Spring Green	<b>A35.4.0</b> Cactus Green
						
<b>A05.1.1</b> Stone Beige	<b>A07.1.1</b> Sand	<b>A05.1.4</b> Sun Yellow	<b>A04.1.7</b> Gold Yellow	<b>A37.0.8</b> Lime Green	<b>A36.3.5</b> Turf Green	<b>A33.3.6</b> Brilliant Green
						
<b>A08.2.1</b> Mid Beige	<b>A08.2.3</b> Salmon	<b>A06.3.5</b> Ochre	<b>A10.1.8</b> Red Orange	<b>A12.1.8</b> Passion Red	<b>A12.3.7</b> Carmine Red	<b>NYHED A12.4.5</b> East Red
						
<b>A08.3.1</b> Stone Grey	<b>A10.3.4</b> Terra Cotta	<b>A08.4.5</b> Rusty Red	<b>A11.4.4</b> English Red	<b>A10.4.5</b> Sienna Brown	<b>A09.6.4</b> Mahogany Red	<b>A12.6.3</b> Wine Red

## PROJEKT FARVER METEON® UNI COLOURS

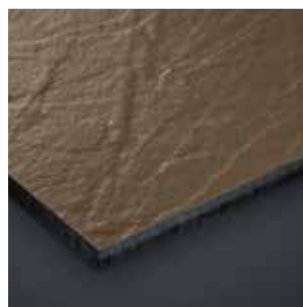
Trespa producerer gerne paneler i kundespecifikke farver til dit projekt. Næsten alt er muligt, bare fortæl os hvad du ønsker. Kontakt din Trespa forhandler for nærmere information.



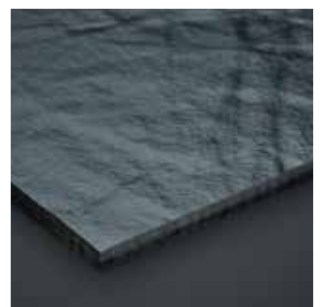
**A21.5.4 Cobalt Blue**  
**SATIN**



**A12.3.7 Carmine Red**  
**SATIN**



**A06.5.1 Toscana Greige**  
**ROCK**



**A25.8.1 Anthracite Grey**  
**ROCK**

# NATURLIGT UDSEENDE

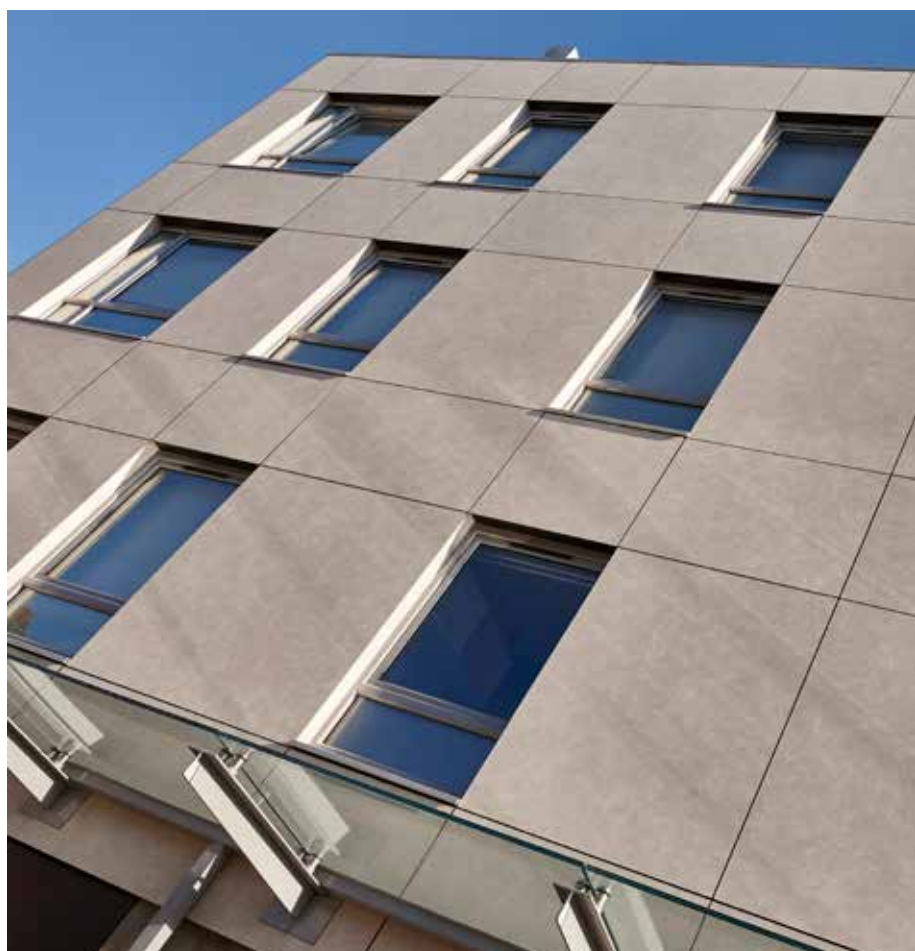
---

TRESPA® METEON® TILLADER DIG AT KOMBINERE EN NATURLIG FREMTRÆDEN MED FYSISK HOLDBARHED OG AT GIVE ENHVER BYGNING KARAKTER Gennem BEKLÆDNINGEN, INSPIRERET AF NATURLIGE MATERIALER OG PROCESSER. DU KAN FRIGØRE DIN KREATIVITET PÅ NYE MÅDER OG SKABE MORGENDAGENS DESIGN, INSPIRERET AF NATUREN.

VORE METEON® WOOD DECORS OVERFLADER SIGNALERER VARME OG MULIGGØR NUTIDIGE DESIGNS SÅVEL SOM ET KLASSISK FORVITRET UDSEENDE. MED METEON® NATURALS KAN MAN INTRODUCERE ET PATINERET UDSEENDE, HVOR MAN ØNSKER DET. UAFHÆNGIGT DESIGN GØR DET MULIGT AT GIVE LIV TIL BÅDE DETALJER OG HELE FACADER.







“En naturlig fremtræden med Trespa kvalitet.”

WOOD DECORS



**NW26**  
Core Ash



**NW29**  
Woodstone



**NW28**  
Halmstad



**NW24**  
Greyed Cedar



**NW17**  
Milano Grigio



**NW25**  
Hesbania



**NW22**  
Slate Wood



**NW27**  
Denver Oak



**NW02**  
Elegant Oak



**NW16**  
Milano Terra



**NW05**  
Loft Brown



**NW11**  
Santos Palisander



**NW13**  
Country Wood



**NW23**  
Nordic Black



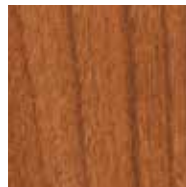
**NW15**  
Milano Sabbia



**NW14**  
French Walnut



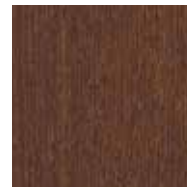
**NW03**  
Harmony Oak



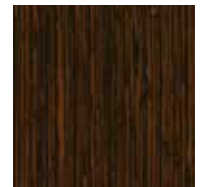
**NW10**  
English Cherry



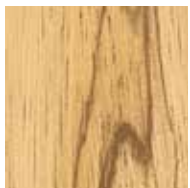
**NW04**  
Pacific Board



**NYHED NW30**  
Tropical Ipe



**NW09**  
Wenge



**NW12**  
Natural Bagenda



**NW06**  
Montreux Amber



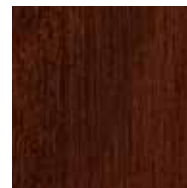
**NW07**  
Montreux Sunflow



**NW08**  
Italian Walnut



**NW18**  
Light Mahogany



**NW19**  
Dark Mahogany



**NW19 Dark Mahogany**  
**SATIN**



**NW22 Slate Wood**  
**MATT**



# NATURALS



**NA11**  
French Limestone



**NA12**  
Natural Chalkstone



**NA13**  
Silver Quartzite



**NA14**  
Weathered Basalt



**NA15**  
Indian Terra Cotta



**NM01**  
Rusted Brown



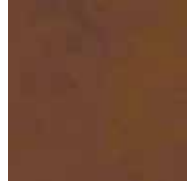
**NM08 \***  
Crafted White



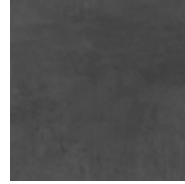
**NM02 \***  
Forged Alloy



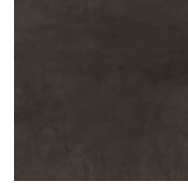
**NM04 \***  
Sintered Alloy



**NM05 \***  
Hardened Brown



**NYHED NA18**  
Natural Slate



**NYHED NA19**  
Italian Slate



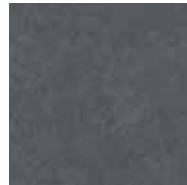
**NM03**  
Corroded Green



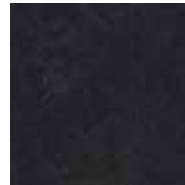
**NM06 \***  
Tempered Grey



**NM07 \***  
Casted Grey



**NA16**  
Belgian Bluestone



**NA17**  
Natural Graphite

\* OVERFLADERNE HAR ELEMENTER AF GLANS I SIG.



NA14 Weathered Basalt  
**MATT-ROCK**



NM01 Rusted Brown  
**MATT**



NM07 Casted Grey  
**MATT**

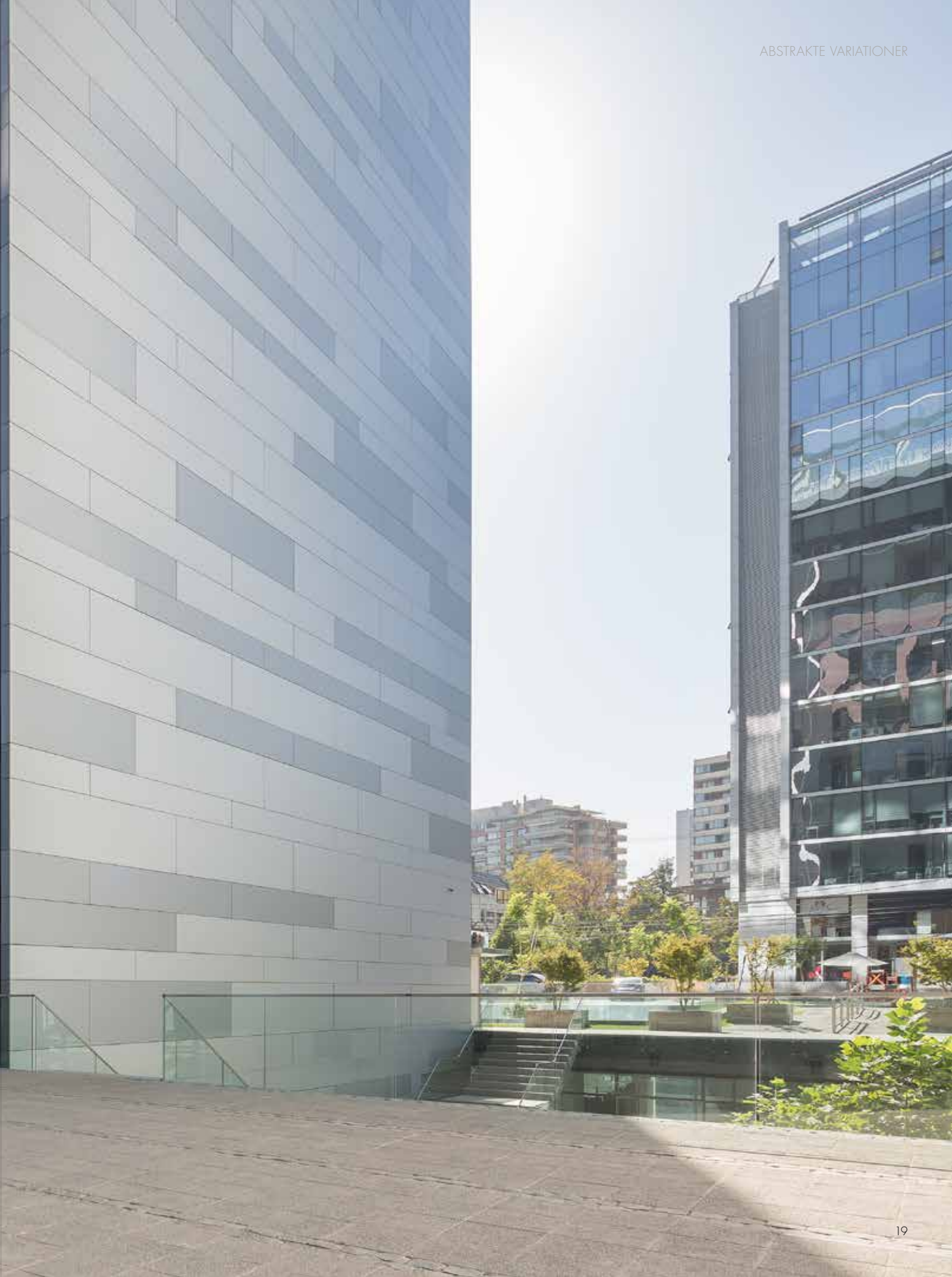
# ABSTRAKTE VARIATIONER

---

SOM MARKEDSLEDER INDEN FOR FACADEBEKLÆDNING FOREGÅR DER LØBENDE EN INNOVATION HOS TRESPA. UDVIKLING AF MATERIALER OG PRODUKTER BETYDER, AT VI KAN TILBYDE NYE UDTRYK TIL DIN FACADE AF I DAG OG I MORGEN. ARKITEKTER KAN DESIGNE MED ABSTRAKTE EFFEKTER OG FORSKELLIGE OVERFLADER.

METEON® METALLICS UNDERSTREGER TRESPA®'S TOPPLACERING OG KAN VISE TYDELIGE FORSKELLE I UDTRYKKE, NÅR DE MONTERES I FORSKELLIGE VINKLER. METEON® LUMEN GIVER ARKITEKTER MULIGHEDEN FOR AT SKABE ET LEVENDE UDTRYK MED LYSREFLEKSIONER.

ETHVERT INNOVATIVT METEON® FOCUS DESIGN FORTÆLLER SIN EGEN HISTORIE OM INSPIRATION OG KAN BRUGES TIL AT SKABE FACADER MED HØJ ÆSTETIK.



“Nuancer gør forskellen.”





## METALLICS



**M51.0.1**  
Aluminium Grey



**M04.4.1**  
Titanium Silver



**M05.5.1**  
Titanium Bronze



**M06.4.1**  
Amber



**M40.4.3**  
Mustard Yellow



**M35.7.1**  
Malachite Green



**M21.8.1**  
Graphite Grey



**M53.0.2**  
Copper Yellow



**M53.0.1**  
Copper Red



**M10.5.5**  
Deep Copper



**M05.6.1**  
Urban Brown



**M51.0.2**  
Urban Grey



**M21.3.4**  
Azurite Blue

## FOCUS



**NYHED CM06.21**  
Bilbao Tierra



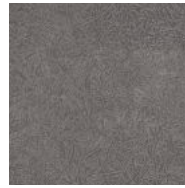
**NYHED CM06.25**  
Bilbao Sombra



**NYHED C06.24**  
Bilbao Selva



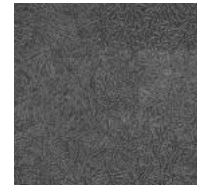
**NYHED CM03.06**  
Tribeca Gold



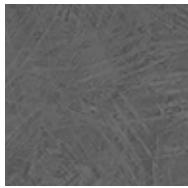
**NYHED CM03.10**  
Tribeca Bronze



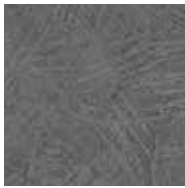
**NYHED CM03.16**  
Tribeca Iron



**NYHED CM03.24**  
Tribeca Zinc



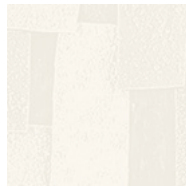
**NYHED C01.21**  
Chester Grey



**NYHED C01.70**  
Chester Cement



**NYHED C01.25**  
Chester Anthracite



**CM05.04**  
Santiago Blanco



**CM05.21**  
Santiago Gris



**CM05.25**  
Santiago Noche



**C08.03**  
Brooklyn Classic



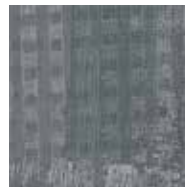
**C08.21**  
Brooklyn Luna



**C08.25**  
Brooklyn Anthracite



**CM09.51**  
Brooklyn Aluminium

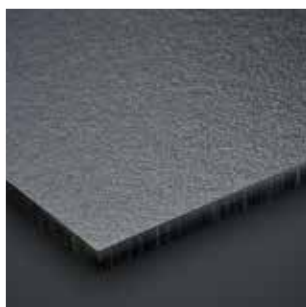


**CM09.03**  
Brooklyn Steel

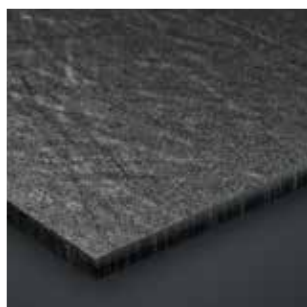


**CM09.06**  
Brooklyn Bronze

FOR AT OPLEVE METALLEFFEKTEN OG FOCUS OVERFLADERNE ANBEFALER VI AT BESTILLE EN PRØVE.



M21.8.1 Graphite Grey  
**SATIN**

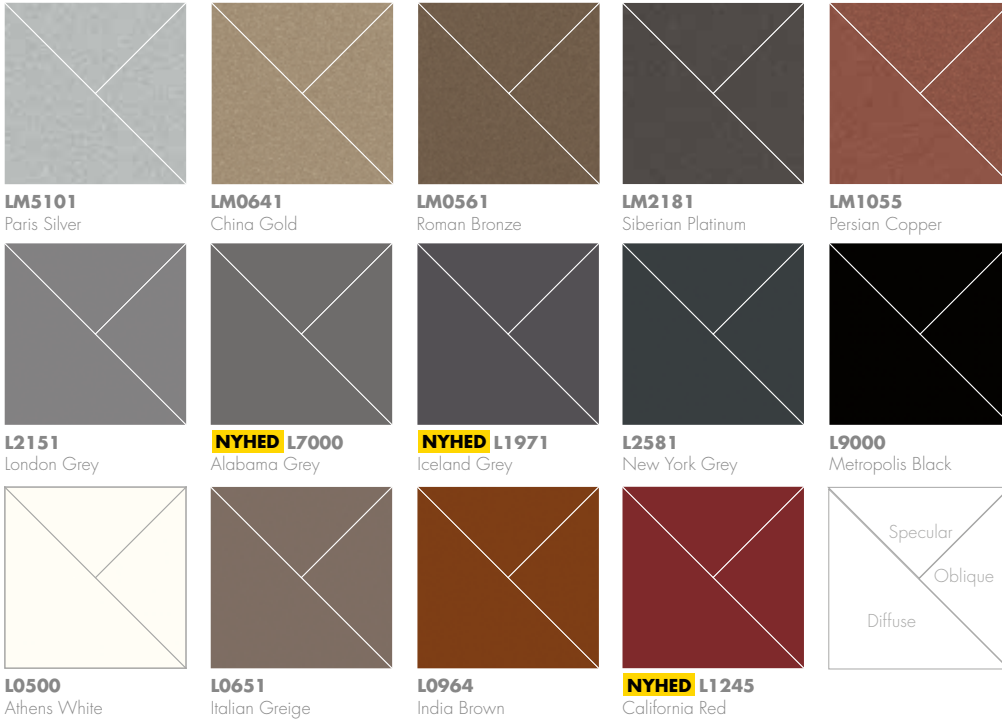


M21.8.1 Graphite Grey  
**ROCK**



C08.03 Brooklyn Classic  
**DIFFUSE**

# LUMEN



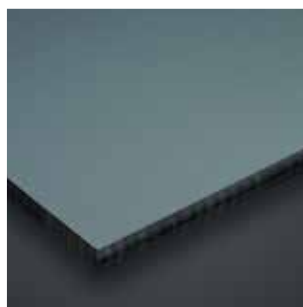
FOR AT OPLEVE EFFEKTEN AF LUMEN OVERFLADER ANBEFALES DET AT BESTILLE EN PRØVE.

## PROJEKTFARVER METEON® METALLICS OG LUMEN

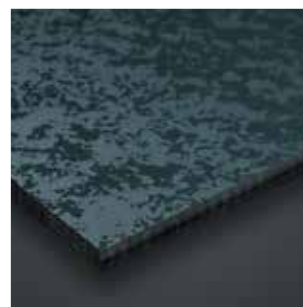
Trespa producerer gerne paneler i kundespecifikke farver til dit projekt. Næsten alt er muligt, bare fortæl os hvad du ønsker. Kontakt din Trespa forhandler for nærmere information.



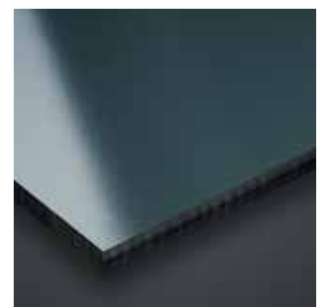
LM0641 China Gold  
**DIFFUSE, SPECULAR, OBLIQUE**



L2581 New York Grey  
**DIFFUSE**



L2581 New York Grey  
**OBLIQUE**



L2581 New York Grey  
**SPECULAR**

# HOLDBARE FACADER MED ET DISTINKT UDTRYK

ATTRAKTIVE OG LANGTIDSHOLDBARE FACADER ER ESSENTIELLE FOR KUNDER OG SLUTBRUGERE. MED TRESPA® METEON® ER DIN BYGNING GARANTERE EN LANG LEVETID.

Trespa® Meteon® kan anvendes stort set overalt og har vist sit værd i utallige projekter gennem et halv århundrede. Uanset hvilke mål, der sættes for arkitektur og bæredygtighed findes der en rigtig løsning.



## TRESPA® METEON®:

- VEJRBESTANDIG & FARVESTABIL
- VEDLIGEHOLDELSSEVENLIG & NEM AT RENGØRE
- ROBUST & BESTANDIG

**20**  
ÅR

CENTRE DE CALCUL, SPAIN.  
BYGGET I 1991, RENOVERET I 2011.

## HØJ KVALITET, LAV VEDLIGEHOLDELSE

Trespa® Meteon® klarer sig utrolig godt udendørs og holder sit udseende i mange år. Vejrliget har ingen særlig effekt på pladens overflade.

Alle er interesserede i at minimere vedligeholdelse og de deraf følgende omkostninger, og Trespa facadeplader er netop udviklet til at imødekomme dette. Den lukkede, porefri og ensartede overflade modstår ophobning af snavs og er nem at rengøre. Graffiti kan fjernes med de rette midler. En praktisk tilgang til at reducere vedligeholdelsesbudgettet





NY FACADEBEKLÆDNING CHARLEMONT FARM ESTATE, UK

## INNOVATION ER I VORES DNA

Trespa har tætte bånd til verdens designere gennem vore egne designcentre i New York, Barcelona og Santiago de Chile. Vore teknologiceentre udvikler konstant nye produkter for at give kunderne nye muligheder.

Denne tilgang har givet os muligheden for at præsentere æstetiske løsninger som Meteon® Lumen serien, der tillader arkitekter at lege med lysrefleksioner, eller funktionelle innovationer som sol-refleksions-teknologi (SRT), der muliggør brugen af mørkere facadefarver i varme klimaområder.

## SERVICE & PÅLIDELIGHED

At gøre dine facader attraktive og holdbare er lige så vigtigt for os, som det er for dig. Vi tilstræber at understøtte alle parter i et byggeprojekt og hjælper med at gøre enhver anvendelse til en langvarig succes. Vi kan hjælpe med at finde de bedste specifikke løsninger med hensyn til design og detaljer, sikre levering til tiden og tilbyde materialetræning.

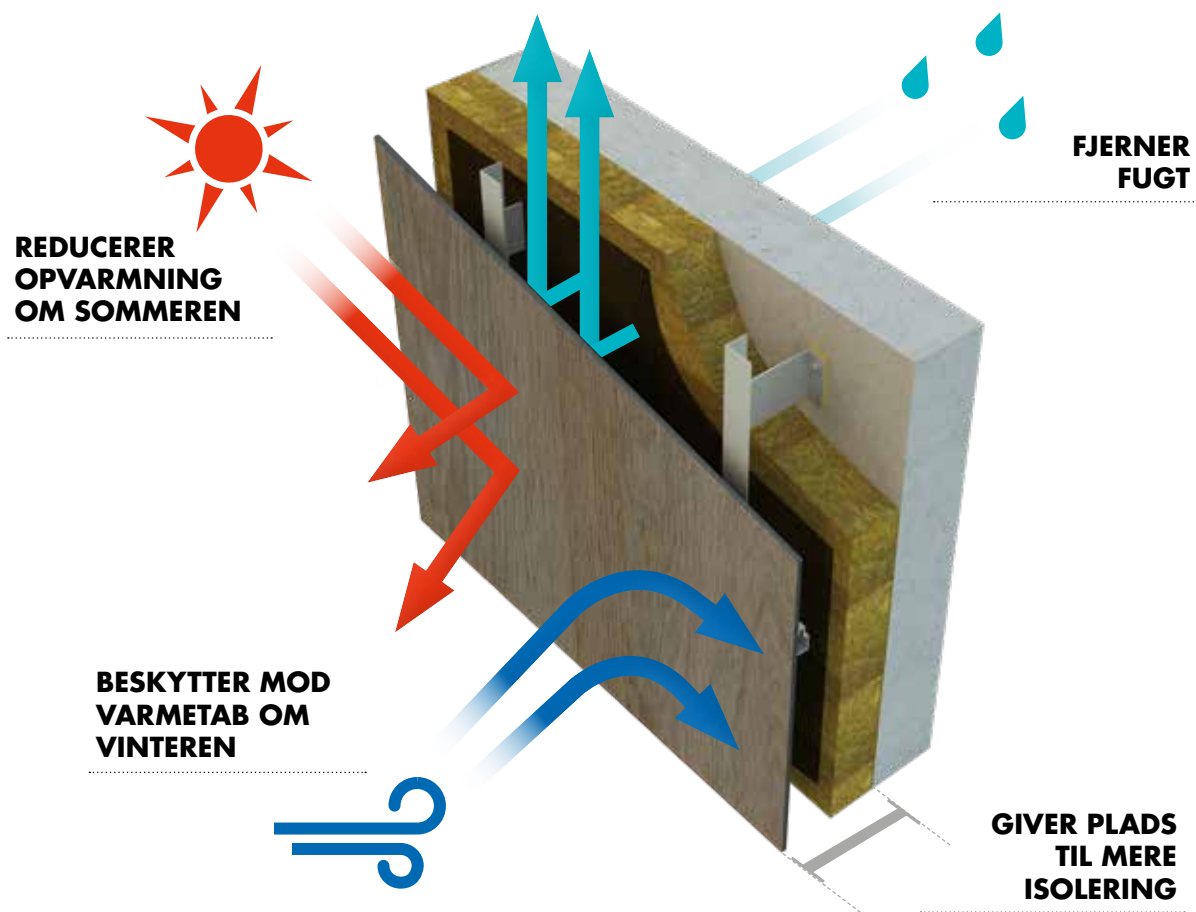
*Al teknisk information om Trespa® Meteon® er tilgængelig på [www.trespa.info](http://www.trespa.info).*

## BÆREDYGTIGE LØSNINGER

Trespa® Meteon® indeholder op til 70% naturlige fibre og fås med PEFC™ eller FSC™ certifikat. Den bæredygtige karakter kommer til udtryk gennem lang holdbarhed. Trespa® Meteon® anvendes ofte i energirenovierungsprojekter, hvor den tilfører et moderne look til bygningen samt en forbedret ydeevne.

# VENTILEREDE FACADER

TRESPA® METEON® PLADER ER PERFEKTE TIL BRUG I MODERNE VENTILEREDE FACADER. VENTILEREDE FACADER ER MERE END DESIGN. DE ER ENERGIEFFEKTIVE, HAR LANGTIDSHOLDBARE EGENSKABER OG ØGER KVALITETEN AF INDEKLIMAET.





# VÆRDISKABELSE GENNEM INNOVATION, ERFARING OG PÅLIDELIGHED

---

TRESPA INTERNATIONAL B.V. ER EN LEDENDE INNOVATOR INDEN FOR OMRÅDET ARKITEKTONISKE PRODUKTER. FIRMAET ER INTERNATIONALT ANERKENDT SOM FØRENDE UDVIKLER AF HØJ KVALITET OG HOLDBARE PLADER TIL UDVENDIG FACADEBEKLÆDNING.

Siden starten i 1960 har Trespa arbejdet tæt sammen med arkitekter, designere, montører, forhandlere og slutbrugere verden rundt. Hos Trespa tror vi på produktudvikling samt kombinationen af innovative fremstillingsprocesser og intelligente løsninger til arkitektoniske anvendelser. Med en bred vifte af farver, overflader og inspirerende effekter leverer Trespa overbevisende æstetik og næsten uendelige designmuligheder til næste generation af arkitektonisk facadebeklædning.



FØLG OS PÅ  
TRESPA.COM

“Vi tror fuldt og fast på deling af viden om områderne ventilerede facader, energibesparelse og bæredygtighed.”

*André Horbach, CEO, Trespa International B.V.*



## UNI COLOURS

Farvekode	Farvenavn	Satin				Rock*			
		■	■	■	■	■	■	■	■
A03.0.0	White	■	■	■	■	■	■	■	■
A03.1.0	Pastel Grey	■	■	■	■	■	■	■	■
A03.4.0	Silver Grey	■	■	■	■	■	■	■	■
A04.0.0	Cream White	■	■	■	■	■	■	■	■
A04.0.1	Pearl Yellow	■	■	■	■	■	■	■	■
A04.0.2	Pale Yellow	■	■	■	■	■	■	■	■
A04.0.5	Zinc Yellow	■	■	■	■	■	■	■	■
A04.1.7	Gold Yellow	■	■	■	■	■	■	■	■
A05.0.0	Pure White	■	■	■	■	■	■	■	■
A05.1.0	Papyrus White	■	■	■	■	■	■	■	■
A05.1.1	Stone Beige	■	■	■	■	■	■	■	■
A05.1.2	Champagne	■	■	■	■	■	■	■	■
A05.1.4	Sun Yellow	■	■	■	■	■	■	■	■
A05.5.0	Quartz Grey	■	■	■	■	■	■	■	■
A06.3.5	Ochre	■	■	■	■	■	■	■	■
A06.5.1	Toscana Greige	■	■	■	■	■	■	■	■
A06.7.1	Natural Greige	■	■	■	■	■	■	■	■
A07.1.1	Sand	■	■	■	■	■	■	■	■
A08.2.1	Mid Beige	■	■	■	■	■	■	■	■
A08.2.3	Salmon	■	■	■	■	■	■	■	■
A08.3.1	Stone Grey	■	■	■	■	■	■	■	■
A08.4.5	Rusty Red	■	■	■	■	■	■	■	■
A08.8.1	Dark Brown	■	■	■	■	■	■	■	■
A09.6.4	Mahogany Red	■	■	■	■	■	■	■	■
A10.1.8	Red Orange	■	■	■	■	■	■	■	■
A10.3.4	Terra Cotta	■	■	■	■	■	■	■	■
A10.4.5	Sienna Brown	■	■	■	■	■	■	■	■
A10.6.1	Taupe	■	■	■	■	■	■	■	■
A11.4.4	English Red	■	■	■	■	■	■	■	■
A11.8.0	Ceramic Greige	■	■	■	■	■	■	■	■
A12.1.8	Passion Red	■	■	■	■	■	■	■	■
A12.3.7	Carmine Red	■	■	■	■	■	■	■	■
A12.4.5	East Red	■	■	■	■	■	■	■	■
A12.6.3	Wine Red	■	■	■	■	■	■	■	■
A14.7.2	Deep Red Brown	■	■	■	■	■	■	■	■
A16.5.1	Mauve	■	■	■	■	■	■	■	■
A17.3.5	Cyclam	■	■	■	■	■	■	■	■
A19.7.1	Charcoal Grey	■	■	■	■	■	■	■	■
A20.5.2	Lavender Blue	■	■	■	■	■	■	■	■
A20.7.2	Dark Blue	■	■	■	■	■	■	■	■
A21.1.0	Winter Grey	■	■	■	■	■	■	■	■
A21.5.1	Mid Grey	■	■	■	■	■	■	■	■
A21.5.4	Cobalt Blue	■	■	■	■	■	■	■	■
A21.7.0	Steel Grey	■	■	■	■	■	■	■	■
A22.1.6	Royal Blue	■	■	■	■	■	■	■	■
A22.2.1	Bluish Grey	■	■	■	■	■	■	■	■
A22.2.4	Powder Blue	■	■	■	■	■	■	■	■
A22.3.1	Ocean Grey	■	■	■	■	■	■	■	■
A22.4.4	Brilliant Blue	■	■	■	■	■	■	■	■
A22.6.2	Dark Denim	■	■	■	■	■	■	■	■
A23.0.4	Mineral Blue	■	■	■	■	■	■	■	■
A24.4.1	Steel Blue	■	■	■	■	■	■	■	■
A25.8.1	Anthracite Grey	■	■	■	■	■	■	■	■
A26.5.4	Pacific	■	■	■	■	■	■	■	■
A28.2.1	Aquamarine	■	■	■	■	■	■	■	■
A28.6.2	Mid Green	■	■	■	■	■	■	■	■
A30.3.2	Verdigris	■	■	■	■	■	■	■	■
A32.2.1	Translucent Green	■	■	■	■	■	■	■	■
A32.7.2	Dark Green	■	■	■	■	■	■	■	■
A33.3.6	Brilliant Green	■	■	■	■	■	■	■	■
A34.8.1	Forest Green	■	■	■	■	■	■	■	■
A35.4.0	Cactus Green	■	■	■	■	■	■	■	■
A36.3.5	Turf Green	■	■	■	■	■	■	■	■
A37.0.8	Lime Green	■	■	■	■	■	■	■	■
A37.2.3	Spring Green	■	■	■	■	■	■	■	■
A41.0.6	Mojito Green	■	■	■	■	■	■	■	■
A70.0.0	Slate Grey	■	■	■	■	■	■	■	■
A90.0.0	Black	■	■	■	■	■	■	■	■

\* MED SATIN BAGSIDE.

## WOOD DECORS

Farvekode	Farvenavn	Satin				Matt			
		■	■	■	■	■	■	■	■
NW02	Elegant Oak	■	■	■	■	■	■	■	■
NW03	Harmony Oak	■	■	■	■	■	■	■	■
NW04	Pacific Board	■	■	■	■	■	■	■	■
NW05	Loft Brown	■	■	■	■	■	■	■	■
NW06	Montreux Amber	■	■	■	■	■	■	■	■
NW07	Montreux Sunglow	■	■	■	■	■	■	■	■
NW08	Italian Walnut	■	■	■	■	■	■	■	■
NW09	Wenge	■	■	■	■	■	■	■	■
NW10	English Cherry	■	■	■	■	■	■	■	■
NW11	Santos Palisander	■	■	■	■	■	■	■	■
NW12	Natural Bagenda	■	■	■	■	■	■	■	■
NW13	Country Wood	■	■	■	■	■	■	■	■
NW14	French Walnut	■	■	■	■	■	■	■	■
NW15	Milano Sabbia	■	■	■	■	■	■	■	■
NW16	Milano Terra	■	■	■	■	■	■	■	■
NW17	Milano Grigio	■	■	■	■	■	■	■	■
NW18	Light Mahogany	■	■	■	■	■	■	■	■
NW19	Dark Mahogany	■	■	■	■	■	■	■	■
NW22	Slate Wood	■	■	■	■	■	■	■	■
NW23	Nordic Black	■	■	■	■	■	■	■	■
NW24	Greyed Cedar	■	■	■	■	■	■	■	■
NW25	Hesbania	■	■	■	■	■	■	■	■
NW26	Core Ash	■	■	■	■	■	■	■	■
NW27	Denver Oak	■	■	■	■	■	■	■	■
NW28	Halmstad	■	■	■	■	■	■	■	■
NW29	Woodstone	■	■	■	■	■	■	■	■
NW30	Tropical Ipe	■	■	■	■	■	■	■	■

TRESPA® METEON® WOODS-PLADER ER ORIENTERED. ÅRERNE I TRESPA® METEON® WOODS FORLØBER PÅ LANGS AF PLADERNE.

## NATURALS

Farvekode	Farvenavn	Matt				Matt-Rock*	
		■	■	■	■	■	■
NA11	French Limestone	■	■	■	■	■	■
NA12	Natural Chalkstone	■	■	■	■	■	■
NA13	Silver Quartzite	■	■	■	■	■	■
NA14	Weathered Basalt	■	■	■	■	■	■
NA15	Indian Terra Cotta	■	■	■	■	■	■
NA16	Belgian Bluestone	■	■	■	■	■	■
NA17	Natural Graphite	■	■	■	■	■	■
NA18	Natural Slate	■	■	■	■	■	■
NA19	Italian Slate	■	■	■	■	■	■
Med metal effekt							
NM01	Rusted Brown	■	■	■	■	■	■
NM02**	Forged Alloy	■	■	■	■	■	■
NM03	Corroded Green	■	■	■	■	■	■
NM04**	Sintered Alloy	■	■	■	■	■	■
NM05**	Hardened Brown	■	■	■	■	■	■
NM06**	Tempered Grey	■	■	■	■	■	■
NM07**	Casted Grey	■	■	■	■	■	■
NM08**	Crafted White	■	■	■	■	■	■

TRESPA® METEON® NATURALS-PLADER ER ORIENTERED.

\* MED SATIN BAGSIDE.

\*\* OVERFLADERNE HAR ELEMENTER AF GLANS I SIG.

## METALLICS

Farvekode	Farvenavn	Satin			Rock*		
		■	■	■	■	■	■
M04.4.1	Titanium Silver	■	■	■	■	■	■
M05.5.1	Titanium Bronze	■	■	■	■	■	■
M05.6.1	Urban Brown	■	■	■	■	■	■
M06.4.1	Amber	■	■	■	■	■	■
M10.5.5	Deep Copper	■	■	■	■	■	■
M21.3.4	Azurite Blue	■	■	■	■	■	■
M21.8.1	Graphite Grey	■	■	■	■	■	■
M35.7.1	Malachite Green	■	■	■	■	■	■
M40.4.3	Mustard Yellow	■	■	■	■	■	■
M51.0.1	Aluminium Grey	■	■	■	■	■	■
M51.0.2	Urban Grey	■	■	■	■	■	■
M53.0.1	Copper Red	■	■	■	■	■	■
M53.0.2	Copper Yellow	■	■	■	■	■	■

TRESPA® METEON® METALLICS-PLADER ER ORIENTEREDE.

\* MED SATIN BAGSIDE.

## FOCUS

Farvekode	Farvenavn	Diffuse		Farvekode	Farvenavn	Diffuse	
		■	■			■	■
C08.03	Brooklyn Classic	■	■	CM03.06	Tribeca Gold	■	■
C08.21	Brooklyn Luna	■	■	CM03.10	Tribeca Bronze	■	■
C08.25	Brooklyn Antracite	■	■	CM03.16	Tribeca Iron	■	■
C01.21	Chester Grey	■	■	CM03.24	Tribeca Zinc	■	■
C01.25	Chester Anthracite	■	■	CM09.03	Brooklyn Steel	■	■
C01.70	Chester Cement	■	■	CM09.06	Brooklyn Bronze	■	■
C06.24	Bilbao Selva	■	■	CM09.51	Brooklyn Aluminium	■	■
Med metal effekt				CM05.04	Santiago Blanco	■	■
CM06.21	Bilbao Tierra	■	■	CM05.21	Santiago Gris	■	■
CM06.25	Bilbao Sombra	■	■	CM05.25	Santiago Noche	■	■

TRESPA® METEON® FOCUS PANELER PRÆSENTERER EN ORIENTERET FARVET OVERFLADE.

## LUMEN

Farvekode	Farvenavn	Diffuse			Oblique			Specular		
		■	■	■	■	■	■	■	■	■
L0500	Athens White	■	■	■	■	■	■	■	■	■
L0651	Italian Greige	■	■	■	■	■	■	■	■	■
L0964	India Brown	■	■	■	■	■	■	■	■	■
L1245	California Red	■	■	■	■	■	■	■	■	■
L1971	Iceland Grey	■	■	■	■	■	■	■	■	■
L2151	London Grey	■	■	■	■	■	■	■	■	■
L2581	New York Grey	■	■	■	■	■	■	■	■	■
L7000	Alabama Grey	■	■	■	■	■	■	■	■	■
L9000	Metropolis Black	■	■	■	■	■	■	■	■	■
Med metal effekt										
LM0561	Roman Bronze	■	■	■	■	■	■	■	■	■
LM0641	China Gold	■	■	■	■	■	■	■	■	■
LM1055	Persian Copper	■	■	■	■	■	■	■	■	■
LM2181	Siberian Platinum	■	■	■	■	■	■	■	■	■
LM5101	Paris Silver	■	■	■	■	■	■	■	■	■

TRESPA® METEON® LUMEN DIFFUSE, LUMEN OBLIQUE OG LUMEN (LM) SPECULAR PANELER HAR EN RETNINGSBESTEMT FARVET OVERFLADE.

TRESPA® METEON® LUMEN PLADER ER IKKE TILGÆNGELIGE MED ANDRE OVERFLADER.

\* MED SATIN BAGSIDE.

## TYPER

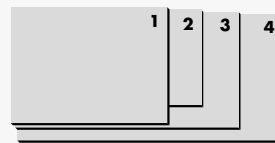
■ **ENKELTSIDET DEKORATION** SELVALGT DEKORATION PÅ PLADENS ENE SIDE, BESKYTTENDE SORT LAK PÅ DEN ANDEN SIDE

■ ■ **DOBELTSIDET DEKORATION** SAMME SELVALGTE DEKORATION PÅ BEGGE PLADENS SIDER

■ **VARITOP** SELVALGT DEKORATION PÅ PLADENS ENE SIDE, STANDARDMÆSSIG HVID SATIN (A03.0.0) PÅ DEN ANDEN SIDE

■ ■ **DUOCOLOUR** SELVALGT DEKORATION PÅ PLADENS ENE SIDE, SELVALGT DEKORATION PÅ PLADENS ANDEN SIDE

## DIMENSIONER



1 2550 x 1860 mm (≈ 100 x 73 inch)

2 3050 x 1530 mm (≈ 120 x 60 inch)

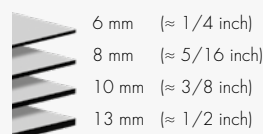
3 3650 x 1860 mm (≈ 143 x 73 inch)

4 4270 x 2130 mm (≈ 168 x 83 inch)\*

\*PLADERNES STORE DIMENSIONER MEDFØRER EN MERE EFFEKTIV TILDANNELSE.

**BEMÆRK:** PLADER I FULDE DIMENSIONER HAR EN VINKELTOLERANCE.

## TYKKELSER



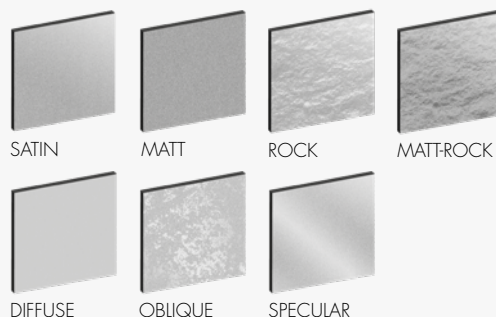
6 mm (≈ 1/4 inch)

8 mm (≈ 5/16 inch)

10 mm (≈ 3/8 inch)

13 mm (≈ 1/2 inch)

## OVERFLADER



## VIGTIGT

VÆR OPMÆRKSOM PÅ AT IKKE ALLE KOMBINATIONER ER MULIGE. FOR TILGÆNGELIGE STØRRELSER, TYKKELSER OG OVERFLADER I DIT LAND - TJEK [TRESPA.INFO](https://www.trespa.info) FOR LEVERINGSOPLYSNINGER OG TEKNISK DATABLAD KONTAKT DIN TRESPA FORHANDLER ELLER [TRESPA.COM](https://www.trespa.com)

**BESTIL PRØVER PÅ [TRESPA.COM](https://www.trespa.com)**

## KONTAKT OS

**TRESPA INTERNATIONAL B.V.**  
P.O. Box 110, NL-6000 AC Weert  
Wetering 20, NL-6002 SM Weert  
Holland  
www.trespa.com

**ACCOUNT MANAGER FACADES  
NORDIC COUNTRIES**  
Tlf.: +46 (0) 70 240 1657

**KUNDERÅDGVNING  
EKSPORT TIL EMEA**  
Tlf.: +31(0) 495 458 839  
Info.Export@Trespa.com

**VINK PLAST APS**  
Kristrup Engvej 9  
8960 Randers SØ  
Tlf.: 89 11 01 00  
info@vink.dk  
www.vink.dk

## BESØG OS

**TRESPA DESIGN CENTRE WEERT**  
Wetering 20  
6002 SM Weert  
Holland  
Tlf.: +31(0) 495 458 845  
TDC.Weert@Trespa.com  
www.trespa.com/tdc

**TRESPA DESIGN CENTRE BARCELONA**  
Calle Ribera 5,  
80003 Barcelona  
Spanien  
Tlf.: +34(0) 93 295 4193  
TDC.Barcelona@Trespa.com  
www.trespa.com/tdc

**TRESPA DESIGN CENTRE SANTIAGO**  
Eliodoro Yáñez 2831  
Torre A - Local 1  
Providencia, Santiago  
Chile  
Tlf.: +56 2 4069990  
TDC.Santiago@Trespa.com  
www.trespa.com/tdc

## FØLG OS



## ANSVARFRASKRIVELSE

### GENERELT

Disse vilkår er gældende for brugen af dette dokument, og brug af dokumentet anses for implicit accept af vilkårene. De oplysninger, der stilles til rådighed af Trespa International B.V. ("Trespa") i dette dokument, har udelukkende til formål at inspirere. Trespa kan ikke garantere, at oplysningerne er retvisende eller fuldstændige. De oplysninger, der fremgår af dette dokument, kan når som helst ændres fra Trespas side uden varsel. Trespas kunder og tredjeparter bør i egen interesse sikre sig, at de er i besiddelse af den nyeste udgave (se [www.trespa.com](http://www.trespa.com)). Oplysningerne indebærer ingen garanti, og anvendelse af dem sker på brugerens eget ansvar. Trespa påtager sig intet ansvar for, om oplysningerne i dette dokument er velegnede til brugerens konkrete formål. Ingen af de designeksempler, strukturelle beregninger, estimater, anbefalinger og påstande, der fremgår af dokumentet, kan uden videre benyttes af kunder eller tredjeparter. Dokumentet giver ingen garantier med hensyn til egenskaberne af Trespas produkter. De farver, der fremgår af materialer offentliggjort af Trespa (inklusive tryksager) samt vareprøver på Trespas produkter kan afvige fra de faktisk leverede farver. Vareprøver er ikke beregnede til brug i produkttest og er ikke repræsentative for

egenskaberne af Trespas produkter. Fremstillingen af Trespas produkter og vareprøver sker inden for farvetolerancer, og farverne på faktisk leverede produkter af samme farvekode kan afvige fra charge til charge. Endelig vil farveopfattelsen variere med betragtningvinklen. Metallics-pladerne har en overflade, hvor farven skifter med betragtningvinklen. Oplysninger om farvestabilitet og farvespecifikationer vedrører den dekorative overflade af Trespas produkter, ikke kernematerialet eller vareprøver. Trespas produkter leveres som udgangspunkt af fabrik og med retvinklet tilskårne kanter. Kunde, bygherre og arkitekt skal altid indhente uafhængig rådgivning fra en anerkendt konstruktør eller ingeniør med hensyn til Trespa-pladernes anvendelighed til et givet formål samt overholdelse af nationale bygningsforskrifter. Trespa påtager sig intet ansvar. Den seneste udgave af produktoversigten samt produktdatablade fremgår af [www.trespa.info](http://www.trespa.info). Ved konkret udvælgelse af og rådgivning om Trespas produkter bør kun de nyeste produktdatablade lægges til grund. Trespa forbeholder sig ret til uden varsel at ændre produkter og produktspecifikationer.

### ANSVAR

Trespa påtager sig intet ansvar (hverken inden

for eller uden for kontrakt) for skader som følge af brug af dette dokument, med mindre skaden skyldes forsæt eller grov uagtsomhed fra Trespas og/eller dennes medarbejderes side. Ansvarsbegrænsningen er gældende for alle Trespas samarbejdspartnere samt virksomhedens direktører, chefer og medarbejdere, koncernforbundne virksomheder, leverandører, distributører, agenter og repræsentanter.

### ALMINDELIGE BETINGELSER

Alle mundtlige og skriftlige erklæringer, tilbud, prisindikationer, salg, leverancer og/eller aftaler samt alle Trespas øvrige aktiviteter er underkastede Trespas almindelige salgsbetingelser (*Algemene Verkoopvoorwaarden Trespa International B.V.*), der er deponerede hos handelskammeret i Venlo i Holland den 20. Februar 2015 under nummer 24270677, og som fremgår af internetstedet tilhørende Trespa, [www.trespa.com/documentation](http://www.trespa.com/documentation). Alle mundtlige og skriftlige erklæringer, tilbud, prisindikationer, salg, leverancer og/eller aftaler samt alle Trespa North America, Ltd.s øvrige aktiviteter er underkastede Trespa North America, Ltd.s almindelige salgsbetingelser (*Trespa North America General Terms and Conditions of Sale*), der fremgår af internetstedet tilhørende Trespa,

[www.trespa.com/documentation](http://www.trespa.com/documentation). En trykt udgave af disse almindelige betingelser fremsendes uden beregning. Andre vilkår end dem, der fremgår af ovennævnte, afvises og gælder ikke, uanset om der henvises til sådanne vilkår i tilbud, tilbudsbekræftelser, brevpapir og/eller andre dokumenter til den anden part, uanset om Trespa har fremsat udtrykkelig indsigelse.

### IMMATERIEL EJENDOMSRET

Samtlige immaterielle og andre rettigheder til indholdet af dette dokument (inklusive logoer, tekster og illustrationer) tilhører Trespa og/eller dennes licensgivere. Enhver brug af dette dokument, herunder viderefremstilling, mangfoldiggørelse, offentliggørelse samt digital lagring eller viderefremstilling er udtrykkelig forbudt uden Trespas forudgående skriftlige tilladelse. \* Trespa, Meteon, Athlon, TopLab, TopLab<sup>PLUS</sup>, TopLab<sup>ECO-FIBRE</sup>, TopLab<sup>VERTICAL</sup>, TopLab<sup>BASE</sup>, Virtuon, Izeon, Pura NFC, Volkern, Trespa Essentials og Mystic Metallics er registrerede varemærker tilhørende Trespa.

### SPØRGSMÅL/BEMÆRKNINGER

Du er meget velkommen til at kontakte os med eventuelle spørgsmål.



DK2405-430412 • VERSION 7.2  
BROCHURE CODE DK2405 • DATE 04-2018

DEN NYESTE UDGAVE AF DETTE DOKUMENT FREMGÅR AF [TRESPA.COM](http://TRESPA.COM)

TRESPA®